



Описание. Решетка OG РКДМ2 устанавливается на клапан дымоудаления. За счет своей конструкции легко пропускает большие объемы воздуха или газа через свои ламели, в то же время защищая от механического воздействия на систему и выполняя декоративную функцию.

Конструкция. Решетка OG РКДМ2 изготовлена из оцинкованного листа толщиной 0,8мм. Решетка представляет собой накладную рамку шириной 20мм, с жалюзи, отогнутыми во внутрь. Отличительная особенность - возможность скрытого монтажа, что улучшает эстетические свойства за счет отсутствия отверстий под саморезы на лицевой части. Решетка окрашивается полиэфирной порошковой краской в любой цвет по международному каталогу RAL. Базовый цвет белый RAL 9016.

Размеры решеток. От 100x100мм до 1200x1200мм, возможно изготовление большего размера при дополнительном усилении конструкции.

Типовые размеры OG РКДМ2: 800x600мм, 600x300мм, 500x500мм, 600x400мм, 600x600мм, 750x550мм.

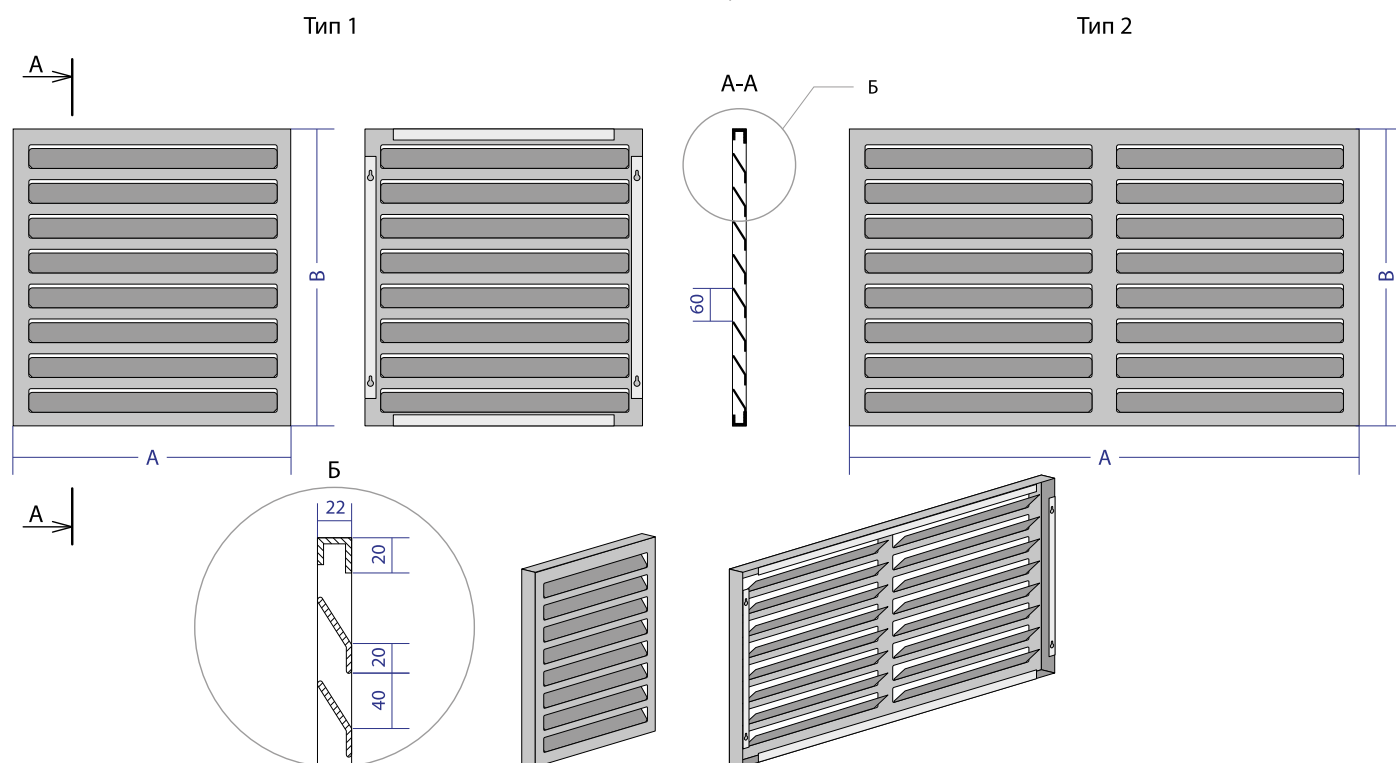
Опционально:

- изменение ширины рамки решетки.
- порошковая окраска решетки в любой цвет по каталогу RAL, отличный от базового.

Габаритно-посадочные размеры решетки OG РКДМ2

AxB - габаритный размер решетки.

При стороне A > 600мм решетка изготавливается по типу 2.



Стандартные типоразмеры для подбора решеток OG РКДМ2

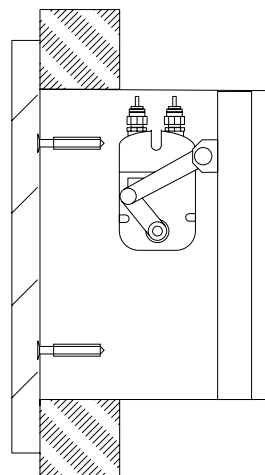
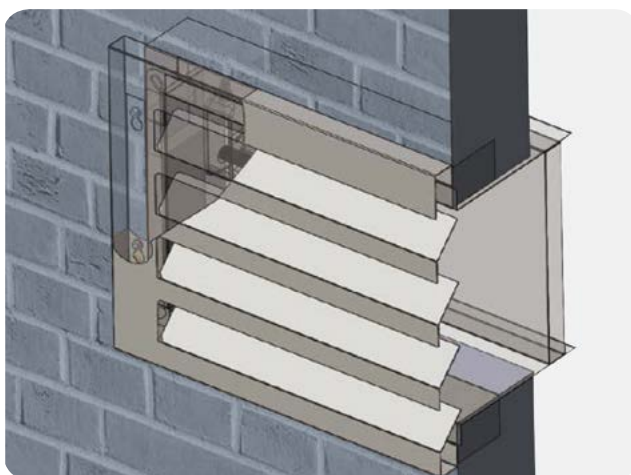
Типоразмер OG РКДМ2		Условный типоразмер по ширине, А(мм)																		
		150	200	300	400	500	600	700	800	900	1000	1100	1190	1300	1400	1500	1600	1700	1800	1940
150	$F_{cc}, м^2$	0,0142	0,0189	0,0284	0,0378	0,0473	0,0567	0,0662	0,0756	0,0851	0,0945	0,1040	0,1125	0,1229	0,1323	0,1418	0,1512	0,1607	0,1701	0,1833
	м, кг	0,42	0,52	0,70	0,88	1,07	1,25	1,44	1,62	1,80	1,99	2,17	2,34	2,54	2,72	2,91	3,09	3,28	3,46	3,72
200	$F_{cc}, м^2$	0,0189	0,0252	0,0378	0,0504	0,0630	0,0756	0,0882	0,1008	0,1134	0,1260	0,1386	0,1499	0,1638	0,1764	0,1890	0,2016	0,2142	0,2268	0,2444
	м, кг	0,52	0,63	0,85	1,08	1,30	1,52	1,75	1,97	2,20	2,42	2,64	2,84	3,09	3,32	3,54	3,76	3,99	4,21	4,52
300	$F_{cc}, м^2$	0,0284	0,0378	0,0567	0,0756	0,0945	0,1134	0,1323	0,1512	0,1701	0,1890	0,2079	0,2249	0,2457	0,2646	0,2835	0,3024	0,3213	0,3402	0,3667
	м, кг	0,70	0,85	1,16	1,46	1,76	2,07	2,37	2,68	2,98	3,28	3,59	3,86	4,20	4,50	4,80	5,11	5,41	5,72	6,14
400	$F_{cc}, м^2$	0,0378	0,0504	0,0756	0,1008	0,1260	0,1512	0,1764	0,2016	0,2268	0,2520	0,2772	0,2999	0,3276	0,3528	0,3780	0,4032	0,4284	0,4536	0,4889
	м, кг	0,88	1,08	1,46	1,84	2,23	2,61	3,00	3,38	3,76	4,15	4,53	4,88	5,30	5,68	6,07	6,45	6,84	7,22	7,76
500	$F_{cc}, м^2$	0,0473	0,0630	0,0945	0,1260	0,1575	0,1890	0,2205	0,2520	0,2835	0,3150	0,3465	0,3749	0,4095	0,4410	0,4725	0,5040	0,5355	0,5670	0,6111
	м, кг	1,07	1,30	1,76	2,23	2,69	3,16	3,62	4,08	4,55	5,01	5,48	5,89	6,40	6,87	7,33	7,80	8,26	8,72	9,37
600	$F_{cc}, м^2$	0,0567	0,0756	0,1134	0,1512	0,1890	0,2268	0,2646	0,3024	0,3402	0,3780	0,4158	0,4498	0,4914	0,5292	0,5670	0,6048	0,6426	0,6804	0,7333
	м, кг	1,25	1,52	2,07	2,61	3,16	3,70	4,24	4,79	5,33	5,88	6,42	6,91	7,51	8,05	8,60	9,14	9,68	10,23	10,99
700	$F_{cc}, м^2$	0,0662	0,0882	0,1323	0,1764	0,2205	0,2646	0,3087	0,3528	0,3969	0,4410	0,4851	0,5248	0,5733	0,6174	0,6615	0,7056	0,7497	0,7938	0,8555
	м, кг	1,44	1,75	2,37	3,00	3,62	4,24	4,87	5,49	6,12	6,74	7,36	7,92	8,61	9,24	9,86	10,48	11,11	11,73	12,60
900	$F_{cc}, м^2$	0,0851	0,1134	0,1701	0,2268	0,2835	0,3402	0,3969	0,4536	0,5103	0,5670	0,6237	0,6747	0,7371	0,7938	0,8505	0,9072	0,9639	1,0206	1,1000
	м, кг	1,80	2,20	2,98	3,76	4,55	5,33	6,12	6,90	7,68	8,47	9,25	9,96	10,82	11,60	12,39	13,17	13,96	14,74	15,84
1100	$F_{cc}, м^2$	0,1040	0,1386	0,2079	0,2772	0,3465	0,4158	0,4851	0,5544	0,6237	0,6930	0,7623	0,8247	0,9009	0,9702	1,0395	1,1088	1,1781	1,2474	1,3444
	м, кг	2,17	2,64	3,59	4,53	5,48	6,42	7,36	8,31	9,25	10,20	11,14	11,99	13,03	13,97	14,92	15,86	16,80	17,75	19,07
1300	$F_{cc}, м^2$	0,1229	0,1638	0,2457	0,3276	0,4095	0,4914	0,5733	0,6552	0,7371	0,8190	0,9009	0,9746	1,0647	1,1466	1,2285	1,3104	1,3923	1,4742	1,5889
	м, кг	2,54	3,09	4,20	5,30	6,40	7,51	8,61	9,72	10,82	11,92	13,03	14,02	15,24	16,34	17,44	18,55	19,65	20,76	22,30
1430	$F_{cc}, м^2$	0,1351	0,1802	0,2703	0,3604	0,4505	0,5405	0,6306	0,7207	0,8108	0,9009	0,9910	1,0721	1,1712	1,2613	1,3514	1,4414	1,5315	1,6216	1,7477
	м, кг	2,78	3,38	4,59	5,80	7,01	8,21	9,42	10,63	11,84	13,05	14,25	15,34	16,67	17,88	19,09	20,29	21,50	22,71	24,40
1600	$F_{cc}, м^2$	0,1512	0,2016	0,3024	0,4032	0,5040	0,6048	0,7056	0,8064	0,9072	1,0080	1,1088	1,1995	1,3104	1,4112	1,5120	1,6128	1,7136	1,8144	1,9555
	м, кг	3,09	3,76	5,11	6,45	7,80	9,14	10,48	11,83	13,17	14,52	15,86	17,07	18,55	19,89	21,24	22,58	23,92	25,27	27,15
1800	$F_{cc}, м^2$	0,1701	0,2268	0,3402	0,4536	0,5670	0,6804	0,7938	0,9072	1,0206	1,1340	1,2474	1,3495	1,4742	1,5876	1,7010	1,8144	1,9278	2,0412	2,2000
	м, кг	3,46	4,21	5,72	7,22	8,72	10,23	11,73	13,24	14,74	16,24	17,75	19,10	20,76	22,26	23,76	25,27	26,77	28,28	30,38
2000	$F_{cc}, м^2$	0,1890	0,2520	0,3780	0,5040	0,6300	0,7560	0,8820	1,0080	1,1340	1,2600	1,3860	1,4994	1,6380	1,7640	1,8900	2,0160	2,1420	2,2680	2,4444
	м, кг	3,83	4,66	6,32	7,99	9,65	11,32	12,98	14,64	16,31	17,97	19,64	21,13	22,96	24,63	26,29	27,96	29,62	31,28	33,61
2200	$F_{cc}, м^2$	0,2079	0,2772	0,4158	0,5544	0,6930	0,8316	0,9702	1,1088	1,2474	1,3860	1,5246	1,6493	1,8018	1,9404	2,0790	2,2176	2,3562	2,4948	2,6888
	м, кг	4,20	5,11	6,93	8,76	10,58	12,40	14,23	16,05	17,88	19,70	21,52	23,16	25,17	27,00	28,82	30,64	32,47	34,29	36,84
2400	$F_{cc}, м^2$	0,2268	0,3024	0,4536	0,6048	0,7560	0,9072	1,0584	1,2096	1,3608	1,5120	1,6632	1,7993	1,9656	2,1168	2,2680	2,4192	2,5704	2,7216	2,9333
	м, кг	4,56	5,56	7,54	9,52	11,51	13,49	15,48	17,46	19,44	21,43	23,41	25,20	27,38	29,36	31,35	33,33	35,32	37,30	40,08
2600	$F_{cc}, м^2$	0,2457	0,3276	0,4914	0,6552	0,8190	0,9828	1,1466	1,3104	1,4742	1,6380	1,8018	1,9492	2,1294	2,2932	2,4570	2,6208	2,7846	2,9484	3,1777
	м, кг	4,93	6,00	8,15	10,29	12,44	14,58	16,72	18,87	21,01	23,16	25,30	27,23	29,59	31,73	33,88	36,02	38,16	40,31	43,31
2800	$F_{cc}, м^2$	0,2646	0,3528	0,5292	0,7056	0,8820	1,0584	1,2348	1,4112	1,5876	1,7640	1,9404	2,0992	2,2932	2,4696	2,6460	2,8224	2,9988	3,1752	3,4222
	м, кг	5,30	6,45	8,76	11,06	13,36	15,67	17,97	20,28	22,58	24,88	27,19	29,26	31,80	34,10	36,40	38,71	41,01	43,32	46,54
2930	$F_{cc}, м^2$	0,2769	0,3692	0,5538	0,7384	0,9230	1,1075	1,2921	1,4767	1,6613	1,8459	2,0305	2,1966	2,3997	2,5843	2,7689	2,9534	3,1380	3,3226	3,5810
	м, кг	5,54	6,74	9,15	11,56	13,97	16,37	18,78	21,19	23,60	26,01	28,41	30,58	33,23	35,64	38,05	40,45	42,86	45,27	48,64

* F_{cc} - площадь свободного сечения

* m - теоретическая масса

Варианты крепления

Крепление саморезами



Пример заказа решетки OG РКДМ2

- OG РКДМ2 — Тип решетки.
- 600x400 — Габаритный размер решетки по горизонтали и вертикали.
- RAL9016 — Стандартное покрытие по умолчанию (белый цвет). Выберите свой цвет по шкале RAL.